



VSPs "RINGANALYSE"

Niels Morten Sloth

Fødevarestyrelsen,
Lystrup, d. 14.3.2016

VSPs RINGANALYSE, prøver:

250 kg neddeles repræsentativt til mange prøver á ca. 500 gram under overholdelse af principperne for Teorien Om Sampling (TOS):

Trin 1 via en automatisk prøveudtager (VSPs storsækkenedd.)



Trin 2 via spalteprøveneddelere

Herefter indsendes prøverne til forskellige laboratorier med passende mellemrum

VSPs ringanalyse

Laboratoriernes
standardafvigelser
pr. parameter

Prøvemateriale:
Færdigfoder til
slagtesvin
Fra juli 2014

Laboratoriernes afvigelser fra gennemsnittet af
alle lab.

		AgroLab			Eurofins			FVST			Gns. af alle lab		AgroLab	Eurofins	FVST
		Antal prøver	Lab -Gns.	P. værdi	Antal prøver	Lab -Gns.	P. værdi	Antal prøver	Lab -Gns.	P. værdi	Antal	Gns.	Std. afvig.	Std. afvig.	Std. afvig.
Råprotein	% i ts.	18	-0,2	0,000	19	0,2	0,000	17	0,0	0,631	54	18,0	0,1	0,2	0,2
Råfedt	% i ts.	18	-0,1	0,032	19	0,3	0,000	17	-0,3	0,001	54	4,7	0,2	0,2	0,3
Råaske	% i ts.	18	0,1	0,038	19	0,0	0,129	17	-0,1	0,000	54	5,5	0,2	0,1	0,1
EFOS	% i ts.	18	0,0	0,317	19	0,0	0,706	17	0,0	0,377	54	86,6	0,7	0,5	0,4
EFOSi	% i ts.	18	-0,9	0,000	18	-0,1	0,726	17	1,2	0,000	53	79,5	0,8	1,1	0,6
FESv	/100 kg ts.	18	-1,5	0,000	18	0,5	0,253	17	1,2	0,000	53	121,4	1,3	1,7	1,0
Calcium	g/kg ts	18	0,0	0,325	19	0,2	0,045	17	-0,2	0,038	54	8,1	0,3	0,4	0,4
Fosfor	g/kg ts	18	0,1	0,033	19	0,1	0,437	17	0,0	0,417	54	6,5	0,2	0,3	0,2
Lysin	g/kg ts	18	0,2	0,006	19	0,0	0,312	17	-0,1	0,161	54	10,7	0,2	0,4	0,3
Methionin	g/kg ts	18	0,0	0,133	19	0,0	0,459	17	0,0	0,789	54	3,1	0,1	0,2	0,1
Cystin	g/kg ts	18	0,0	0,482	19	-0,1	0,020	17	0,0	0,202	54	3,5	0,2	0,1	0,1
Treonin	g/kg ts	18	0,0	0,383	19	-0,1	0,143	17	0,1	0,183	54	7,3	0,1	0,2	0,2
Tryptofan	g/kg ts	0	0,0	0,000	1	0,0	0,000				1	2,3	0,0	0,0	
Isoleucin	g/kg ts	18	0,1	0,002	19	-0,2	0,002				37	6,7	0,2	0,2	
Leucin	g/kg ts	18	0,1	0,100	19	-0,1	0,318				37	12,1	0,3	0,4	
Histidin	g/kg ts	18	0,1	0,001	19	-0,1	0,000				37	4,4	0,1	0,1	
Fenylalanin	g/kg ts	18	-0,1	0,206	19	0,1	0,283				37	8,0	0,2	0,2	
Tyrosin	g/kg ts	18	-0,4	0,000	19	0,4	0,000				37	5,3	0,2	0,3	
Valin	g/kg ts	18	0,1	0,038	19	-0,2	0,000	17	0,1	0,283	54	8,3	0,3	0,2	0,2

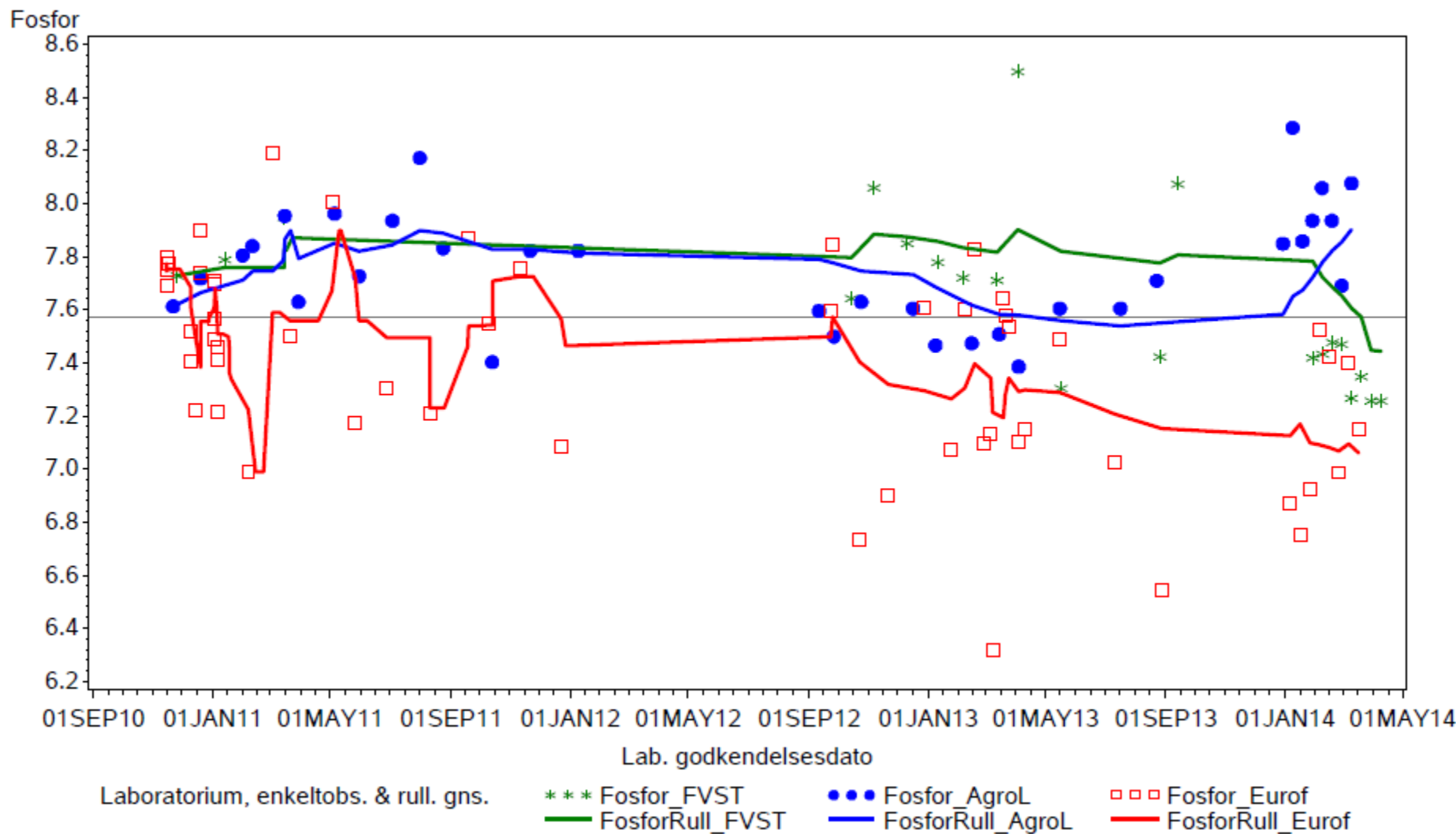
VSPs ringanalyse (nov. 2010 til apr. 2014)

Før erfaringsudveksling mellem laboratorier

Videncenter for
Svineproduktion

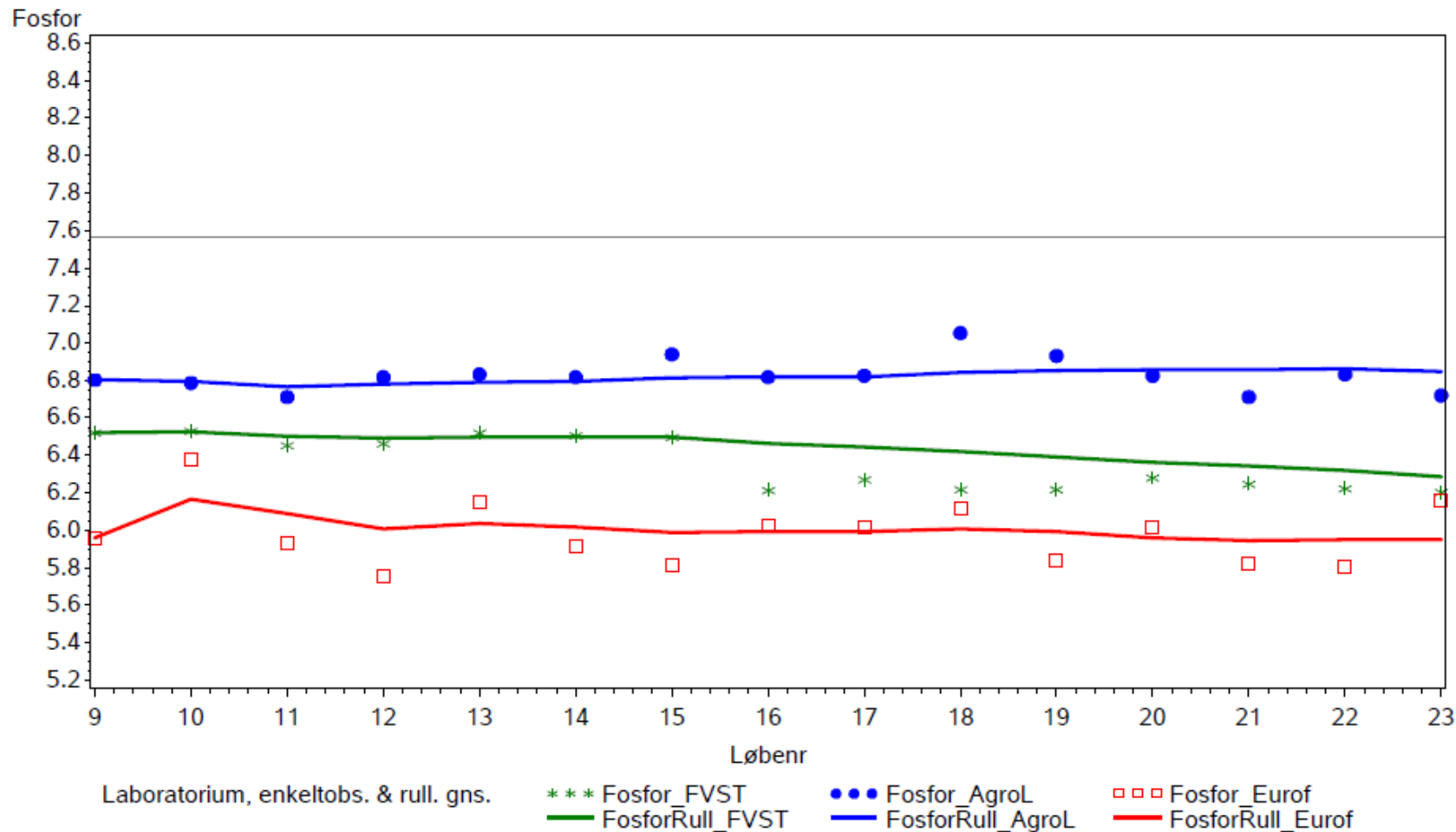


Fosfor-resultater (Rullende gns. af 10 prøver) pr. laboratorium over tid (GodkDato)



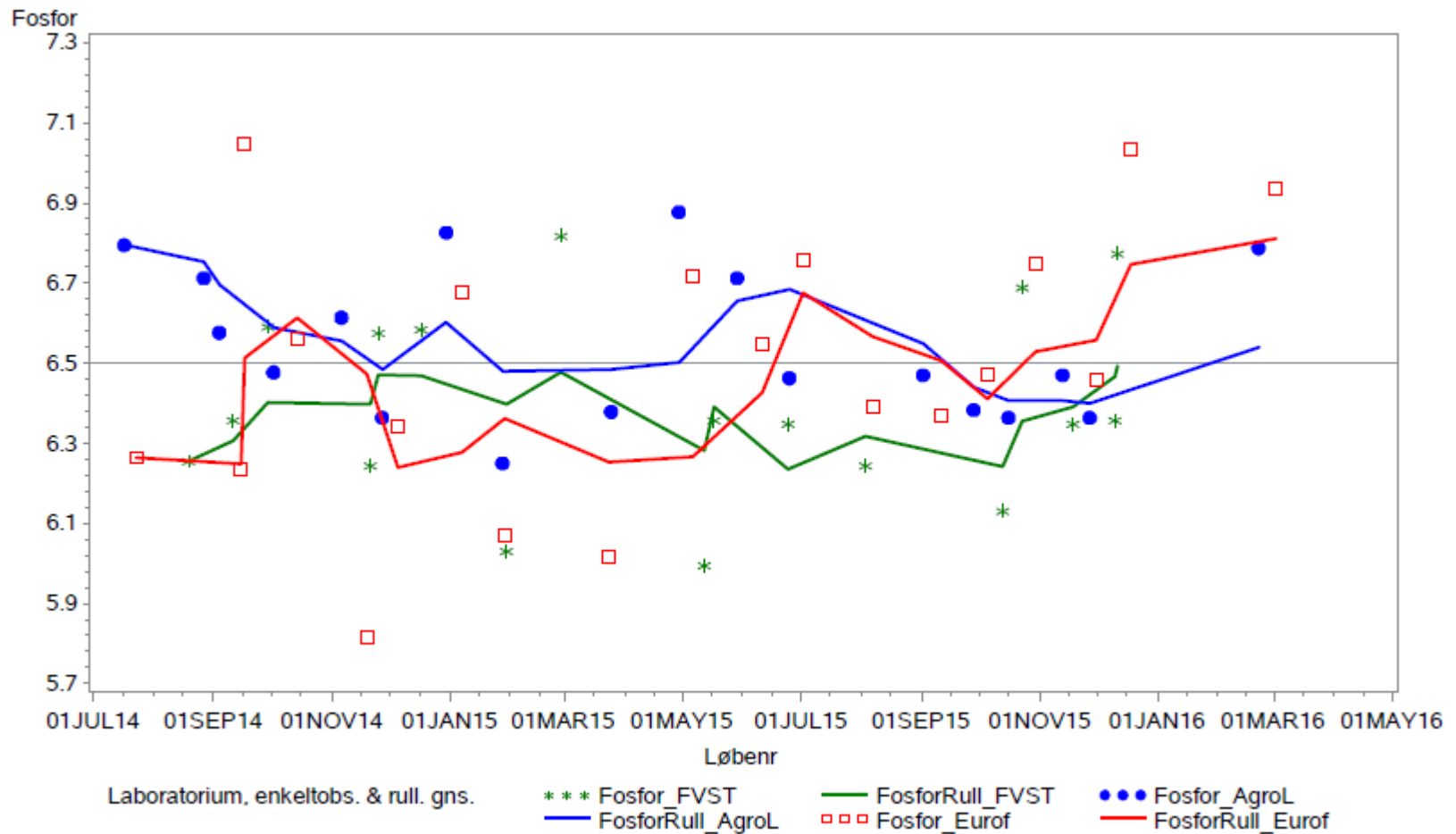
VSPs RINGANALYSE, (Afp. 1161) (VED INDKØRINGEN, FORÅRET 2014)

Fosfor-resultater (Rullende gns. af 10 prøver) pr. laboratorium over tid (GodkDato)



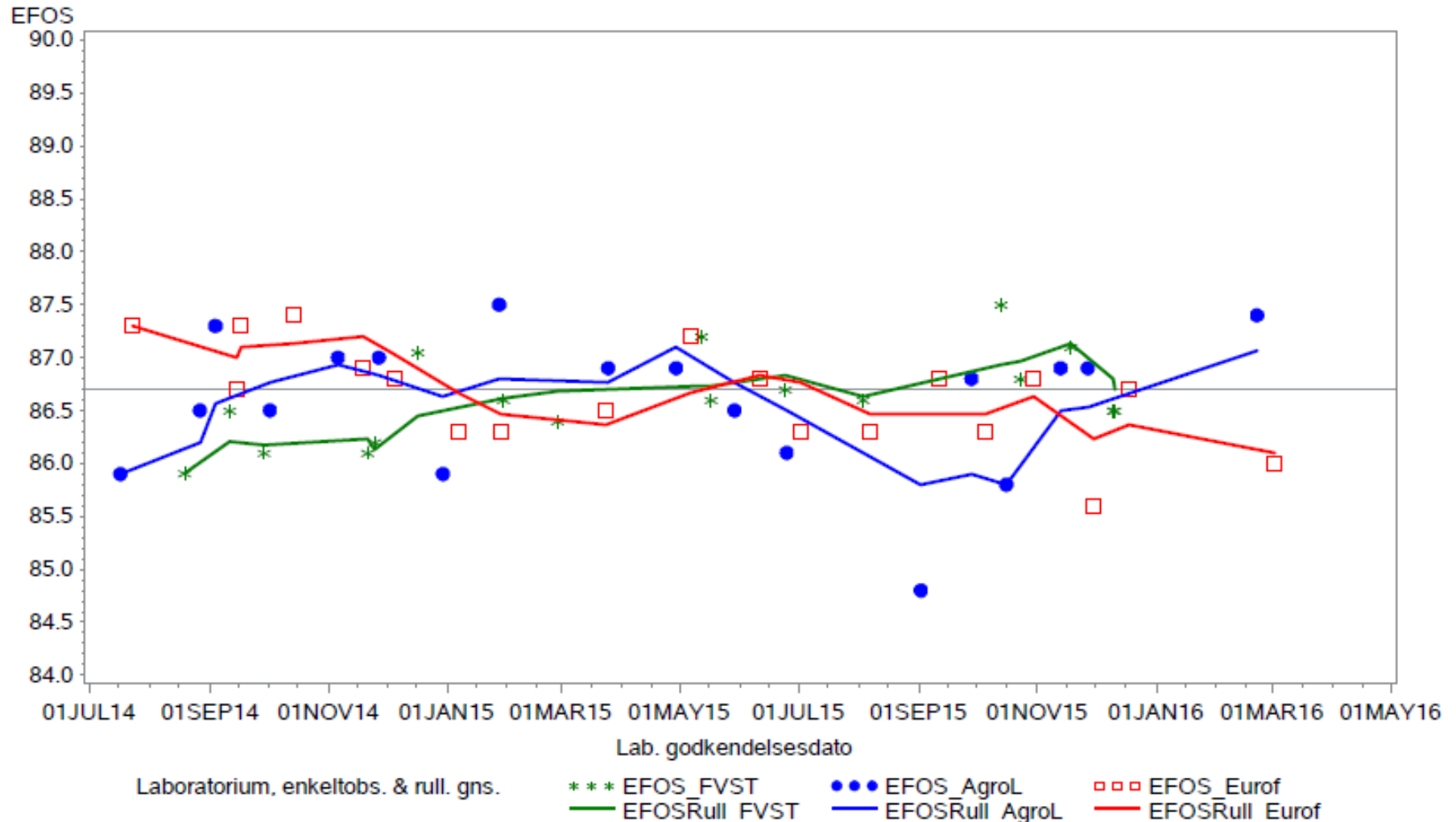
FOSFOR - RESULTATER SIDEN JULI 2014

Fosfor-resultater (Rullende gns. af 3 prøver) pr. laboratorium over tid (GodkDato)



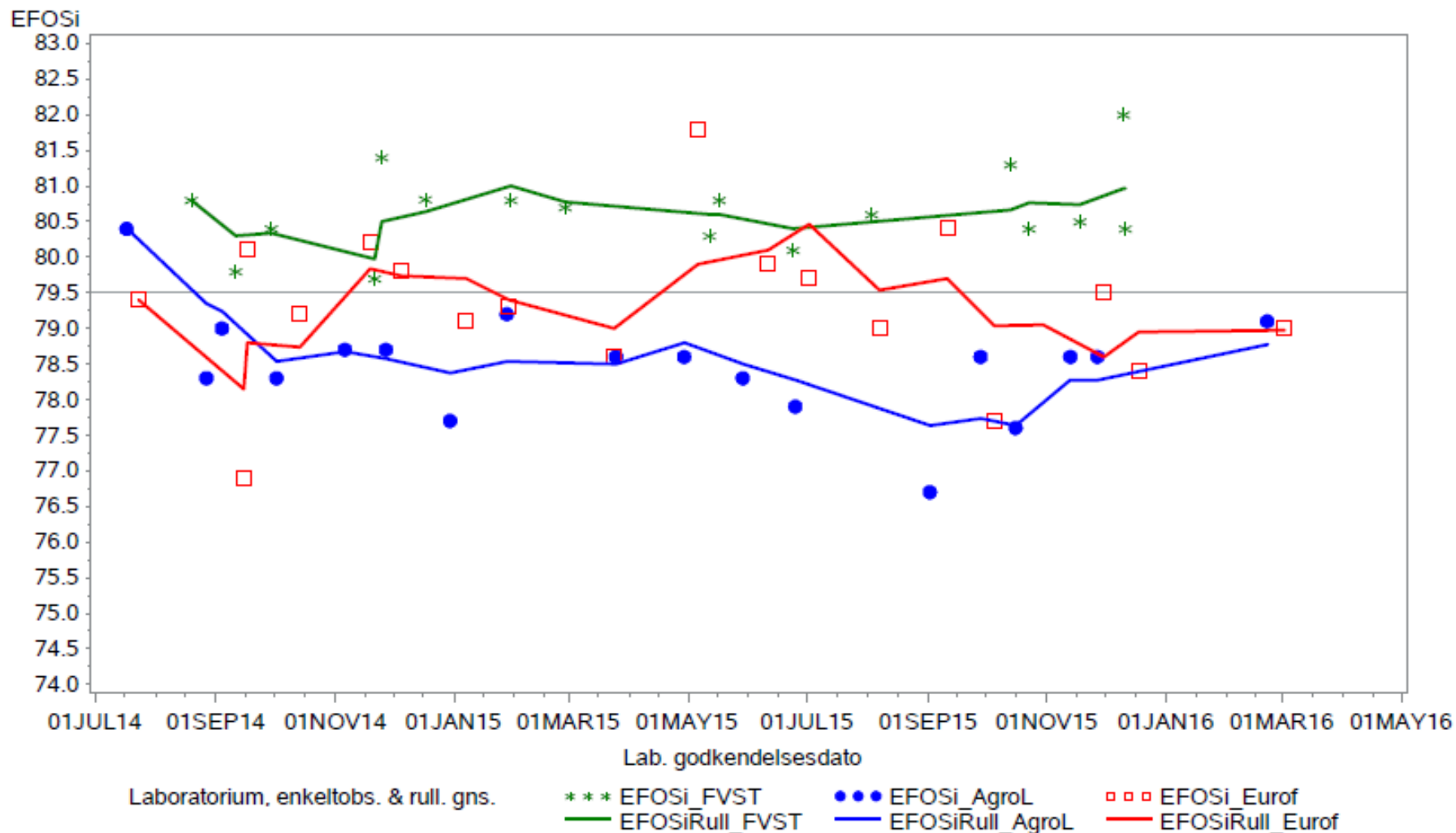
EFOS - RESULTATER SIDEN JULI 2014

EFOS-resultater (Rullende gns. af 3 prøver) pr. laboratorium over tid (GodkDate)



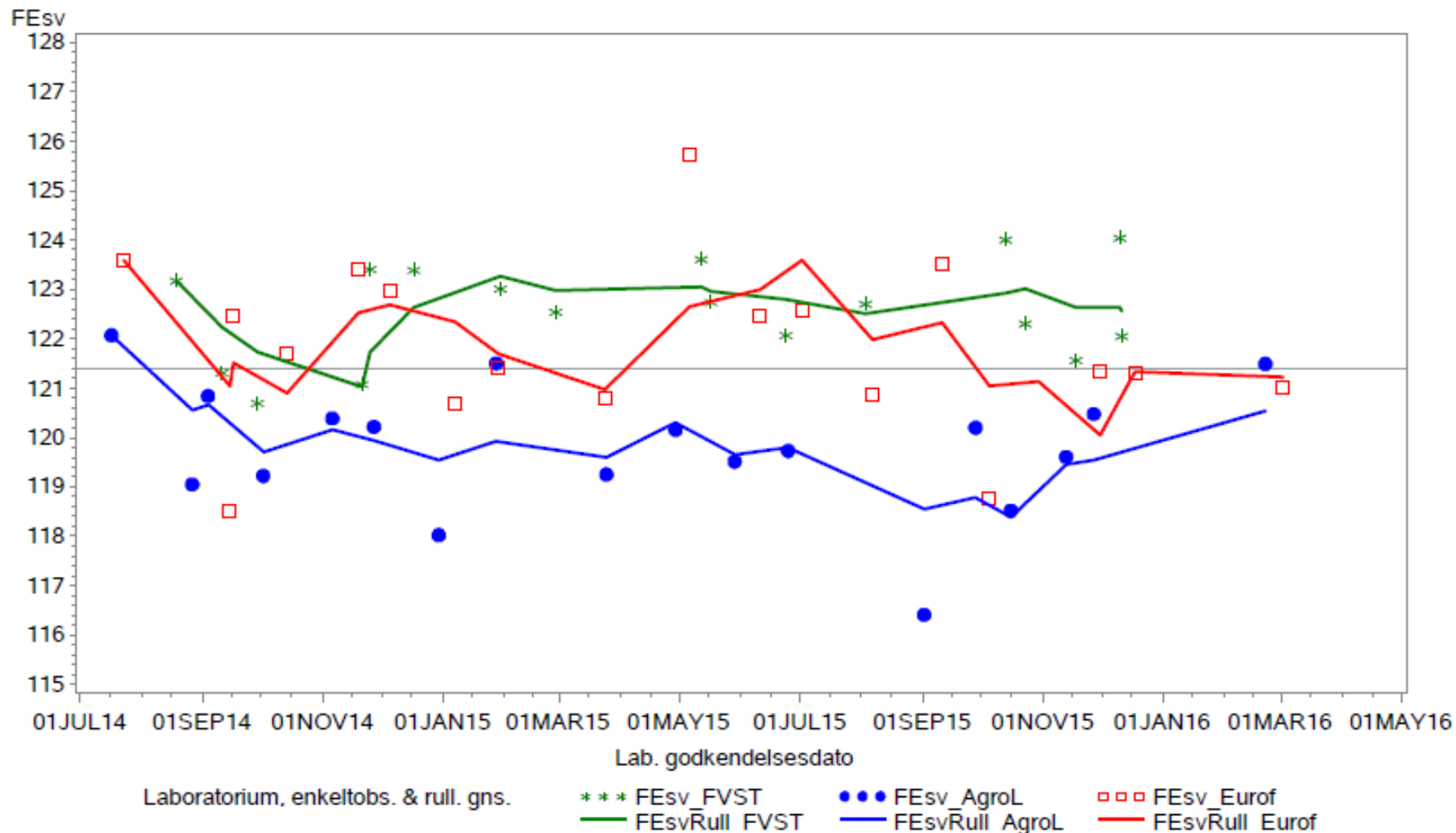
EFOSi - RESULTATER SIDEN JULI 2014

EFOSi-resultater (Rullende gns. af 3 prøver) pr. laboratorium over tid (GodkDato)



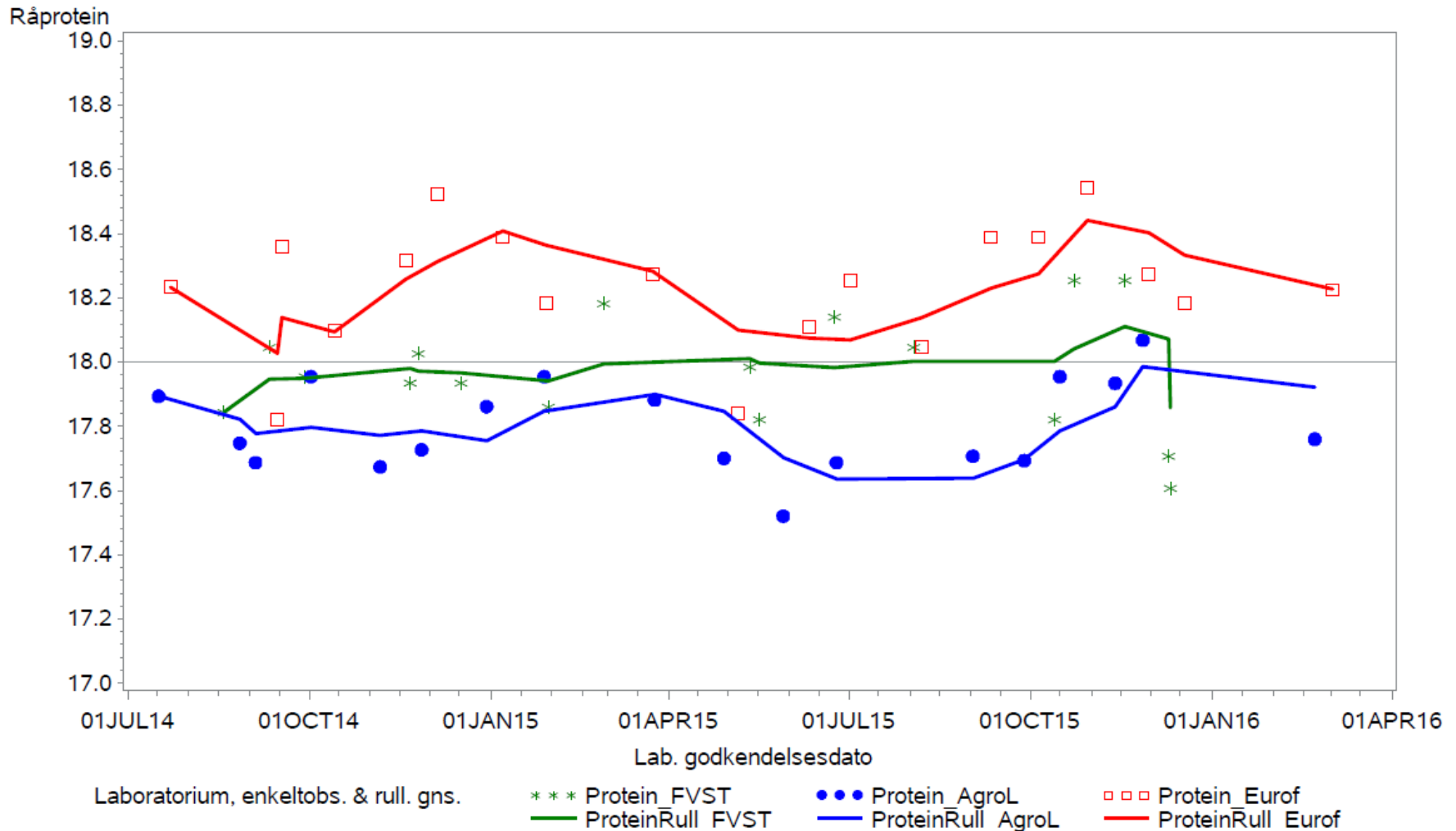
FESV - RESULTATER SIDEN JULI 2014

FESv-resultater (Rullende gns. af 3 prøver) pr. laboratorium over tid (GodkDato)



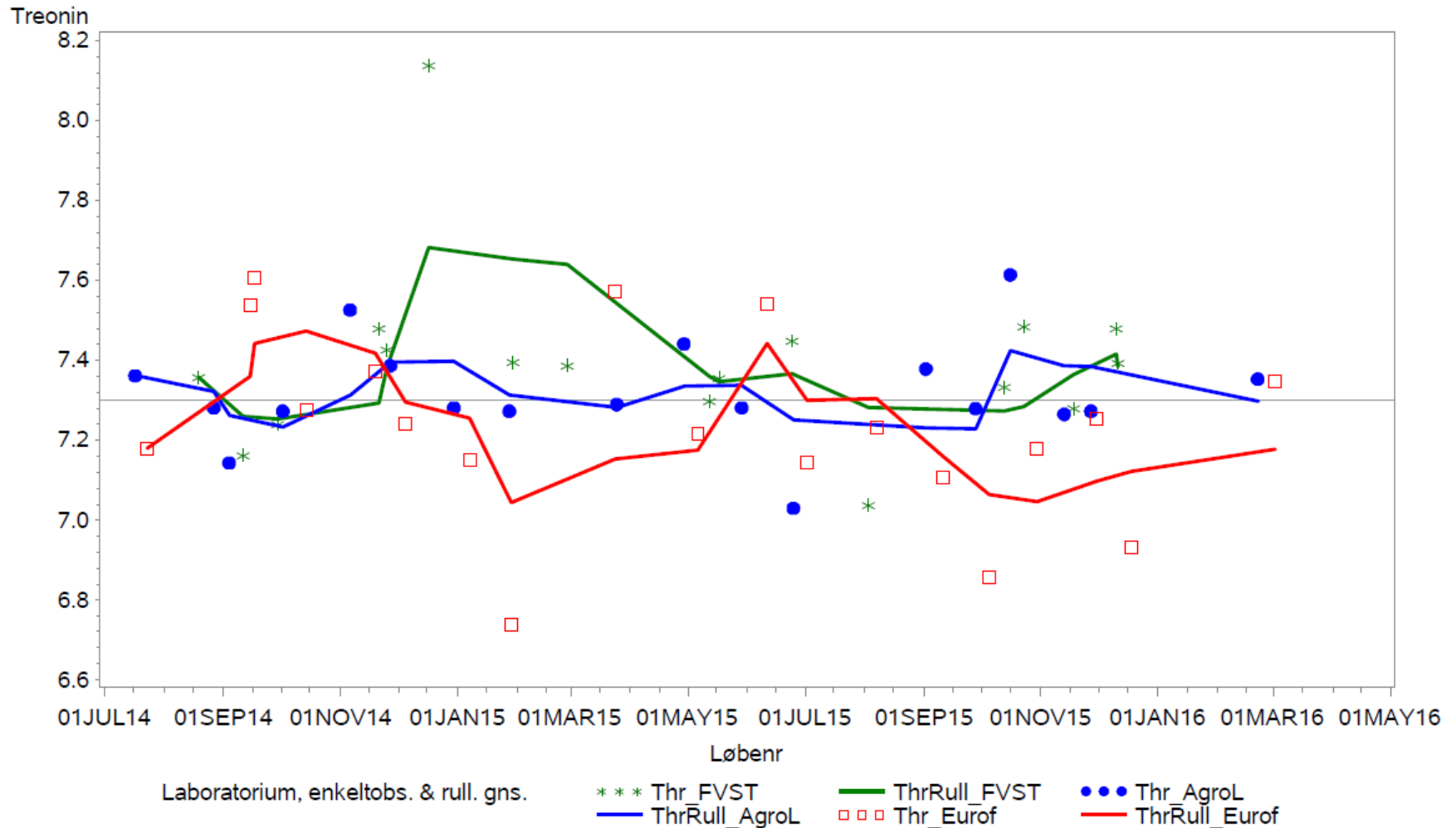
RÅPROTEIN - RESULTATER SIDEN JULI 2014

Råprotein-resultater (Rullende gns. af 3 prøver) pr. laboratorium over tid (GodkDato)



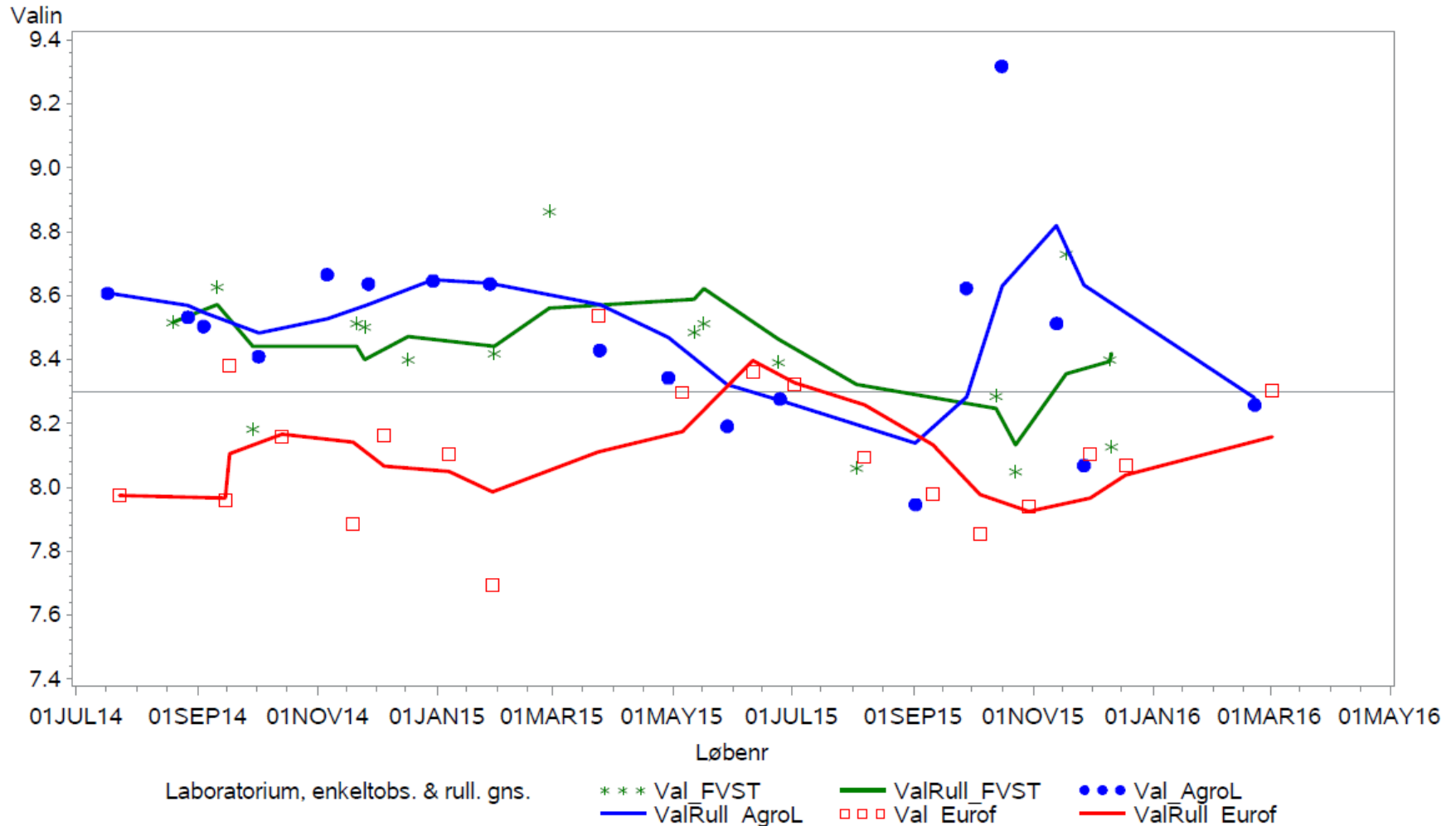
TREONIN - RESULTATER SIDEN JULI 2014

Treonin-resultater (Rullende gns. af 3 prøver) pr. laboratorium over tid (GodkDato)



VALIN - RESULTATER SIDEN JULI 2014

Valin-resultater (Rullende gns. af 3 prøver) pr. laboratorium over tid (GodkDato)



VSPs RINGANALYSE, Hvad bruger vi det til?:

- Niveau-tjek ved fx normafprøvninger
- Kvalitets-tjek af det laboratorium, vi samarbejder med
- Ved dimensionering af analyseplan for nye afprøvninger
- I den almindelige rådgivning af svinekonsulenter o.a. mht. analyseindsats